



VIP-DERI RANKING

高級デリヘル  
ロコミランキング

**MEDIA DATA**

**媒体資料**

最終更新日:2017/04/19

登録時に必須となる項目です。

必ず下記ジャンルから1種類選択してください。

## Model モデル系

AV女優・読者モデル・CA・有名人などの女性をメインとしている。



## Wife 人妻・マダム系

平均して30代～40代で在籍している人妻女性、または「美魔女」とも言われる実年齢よりも若く見える女性をメインとしている。



## Celebrity セレブ系

教養が行き届いたおもてなしができる女性をメインにしている。



## Student 女子大生・学生系

あどけなさや若さ、20代前半の女子大生を中心とし、学生をメインとしている。



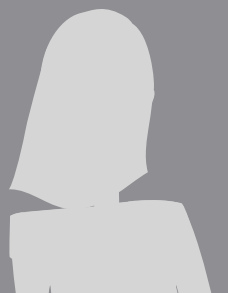
## Office lady OL・素人系

会社（役所）づとめの女性を中心とし、女子事務員、素人をメインとしている。



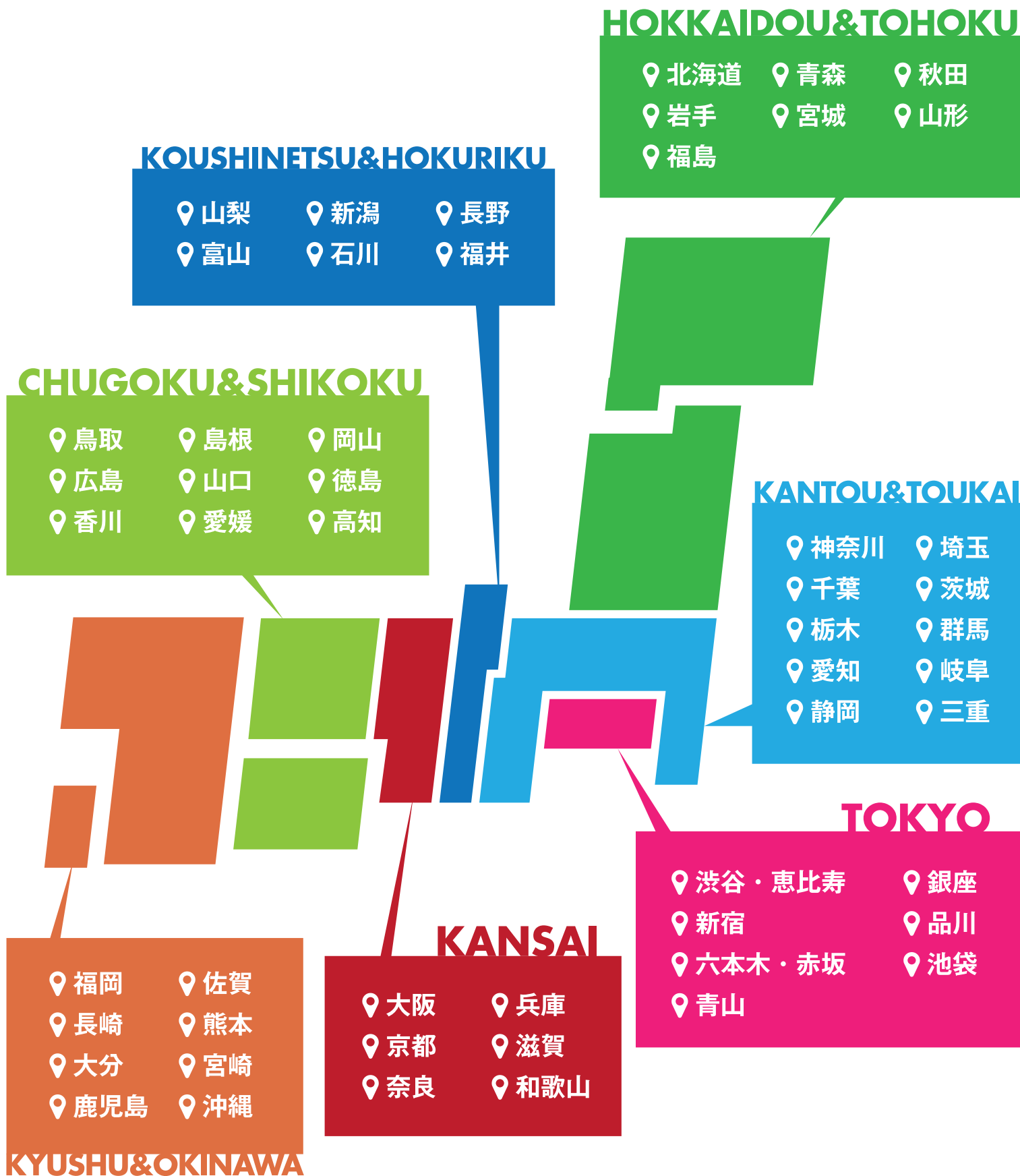
## Others その他

上記のどのカテゴリにも当てはまらない。  
または、他の店とまったく違うコンセプトをメインとしている。



登録時に必須となる項目です。

必ず下記エリアから1種類選択してください。



※📍マークがついているのが1エリアです（例：📍新宿）



# RATE PLAN

---

料金プランについて

料金プランは、以下の 4 種類の中からお選びください。  
機能の詳細については、次のページをご覧ください。

## V.I.P VIPプラン

すべてのサービス機能が使用でき、もっとも露出度が高くなる最上位プラン。

月額 **100,000** 円 (税別)

## PLATINUM プラチナプラン

ロコミ返信機能など、他のプランにはない特別な機能が使用できるプラン。

月額 **60,000** 円 (税別)

## BASIC ベーシックプラン

特大店舗サムネイルなど、表現力を向上することができるプラン。

月額 **30,000** 円 (税別)

## FREE フリープラン

店舗登録だけをする際に、ご利用できるプラン。

ただし、星5段階評価が非表示になったり、TOP ページでの最新ロコミが非表示、ランキング対象外など、露出度が少なくなりますので、ご注意ください。

**0** 円 (無料)

# PLAN FUNCTION

プラン機能について



高級アパレル  
ロコミランキング

プラン毎に使える機能の早見表です。費用対効果の高い集客・販売促進実現のため、ぜひお試しください。

プラン別早見表	VIP 月額 100,000円(税別)	プラチナ 月額 60,000円(税別)	ベーシック 月額 30,000円(税別)	フリー 無料
店舗登録 <small>※必須</small>	○	○	○	○
更新機能	○	○	○	○
店舗詳細機能	○	○	△	×
広告機能	○	○	○	×
フルサポート機能	○	△	×	×
各所での表示優先度	高			低

詳しい機能については、次のページをご覧ください。

## CAUTION

### 注意点

- ※ 各プランの料金は、契約期間である月ごとの金額の税抜き表示となり、消費税（サービスを提供する対象月の消費税率を適用）が別途発生致します。
- ※ 継続停止手続きが期日までになされなかった場合は、フリープランにプランダウンされますのでご注意ください。
- ※ 広告の表示についてはランダムローテーションとなり、またプラン順で優先表示されますが、表示場所や表示回数をお約束するものではありません。
- ※ 原則として入力・設定代行は行っておりませんので、予めご了承ください。
- ※ フリープランは、星5段階評価が表示されません。また、上位プランからフリープランにランクダウンした場合も星5段階評価は非表示となります。
- ※ 各機能の仕様は変更されることがあります。

## 🏠 店舗登録

※必須

### 店舗の基本情報を掲載

「店舗名」「電話番号」「ジャンル」「エリア」「営業時間」「最低料金」などの基本情報をご登録していただき、ロコミランキングに店舗を掲載することができます。

## 🔄 更新機能

### 自由なタイミングで店舗詳細を更新

店舗の詳細情報をお客様の自由なタイミングで更新できます。

※フリープランの方は、IDとPASSを発行してからのご利用となります。詳しくは、お問い合わせください。

## ⚙️ 店舗詳細機能

### 店舗ページの情報充実

自店のメイン写真を大きくみせたり、お知らせなどを掲載できるようになり、店舗の情報を充実させることができます。

使用できる主な機能	VIP	プラチナ	ベーシック
今月のお知らせ	○	○	○
店舗サムネイル(大)	○	○	○
店舗サムネイル複数掲載	○	○	×
お店のオススメ女性	○	○	×

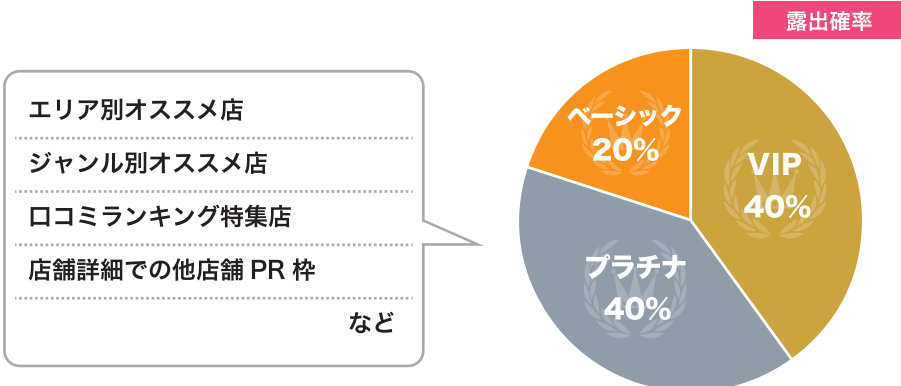


## 📈 広告機能

※詳しくは「プランの優位性について」をご覧ください。

### 標準検索における露出アップ

様々なお店探しシーンに応じた検索結果での露出を増やします。ロコミランキングの検索結果一覧の並び順は、上位プランほど表示されやすくなります。



## フルサポート機能

### 口コミ機能フル活用

継続的に集客効果を高めるためには、細かい改善を行っていくことが大切です。他にはない店舗からの返信機能など、店舗様に有益な情報を提供し、継続的な効果向上を支援いたします。

#### 口コミ返信機能

VIP

プラチナ

ユーザーの口コミに対し、店舗様から返信できるシステムです。  
他の口コミサイトにはない、独自のシステムとなっており、ユーザーからの信頼度向上が期待されます。



#### ビックバナー掲載機能

VIP

プラチナ

右カラム、またはメインカラムに特大バナーが設置できます。  
これは1枠ランダム表示となり、VIPプラン：プラチナプラン=2：1の確率で表示されます。  
またアクセスの多い、ブログにも表示されますので、さらなる認知効果が期待できます。



#### 他店舗広告非表示

VIP

店舗詳細での他店舗へのリンクや、広告を非表示にすることができます。  
より店舗へのコンバージョン率を高めます。



#### 口コミ代行サービス

VIP

店舗様への口コミ評価を書き込んだり、または他サイトにて掲載されている口コミを引用して掲載する作業を致します。また、口コミへの返信対応や、提案などもサポートさせていただきます。







**OPTION**

---

**オプションについて**

オプションで登録時に選択したジャンル以外にもジャンルを追加することができます。

例) モデル系にセレブ系を追加する場合

**Model**  
モデル系



プラン料金内に含まれる  
登録時のジャンル (1種類目)



**Celebrity**  
セレブ系



2種類目を追加した場合  
**+ 月額 20,000 円 (税別)**

## AREA<sup>+</sup> エリア追加について

オプションで登録時に選択したエリア以外にもエリアを追加することができます。

例) メインエリアに他エリアを追加する場合

**1. 新宿**

プラン料金内に含まれる  
登録時のエリア (1種類目)



**2. 渋谷・恵比寿**

2種類目を追加した場合  
**+ 月額 5,000 円 (税別)**

**3. 青山**

3種類目を追加した場合  
**+ 月額 15,000 円 (税別)**

**4. 神奈川**

4種類目を追加した場合  
**+ 月額 30,000 円 (税別)**

# CAUTION

注意点

- ※ 上記オプションは、フリープランではご利用できません。
- ※ ジャンル追加は、3種類以上は追加できません。
- ※ エリア追加は、5種類以上は追加できません。



オプションで下記の限定枠に掲載することができます。

## 【PR】 殿堂入り優良店

### トップページ



トップページ上部、および下層ページ上部に掲載できます。

※ リンク先は「店舗詳細ページ」へととなります。

### 下層ページ



**限定 3 枠**

**+ 月額 60,000 円 ( 税別 )**

## 【PR】 プレミアムバナー



ほぼ、全ページに追従して表示されます。

※ リンク先は「店舗詳細ページ」へととなります。

**限定 6 枠**

**+ 月額 60,000 円 ( 税別 )**

# CAUTION

注意点

- ※ 上記オプションは、フリープランではご利用できません。
- ※ 枠数がなくなり次第、締め切りとさせていただきますので、あらかじめご了承ください。
- ※ PC 版・スマホ版、両方に掲載されます ( 表示形式は多少異なります )





**PHOTO SIZE**

---

**画像サイズについて**

# PHOTO SIZE

## 画像サイズについて



必要となる画像サイズは以下の通りになります。

画像サイズ一覧表	VIP 月額 100,000円(税別)	プラチナ 月額 60,000円(税別)	ベーシック 月額 30,000円(税別)	フリー 無料
店舗画像 (PC・スマホ) 	740 x 370	740 x 370	740 x 370	×
女性画像 (PC・スマホ) 	200 x 270	200 x 270	×	×
【VIP・プラチナプラン限定枠】 ビックバナー(PC・スマホ)	300 x 300	300 x 300	×	×
【有料PR枠】(PC・スマホ) 殿堂入り優良店	160 x 60	160 x 60	160 x 60	×
【有料PR枠】(PC版) プレミアムバナー 	350 x 60 GIF 画像可	350 x 60 GIF 画像可	350 x 60 GIF 画像可	×
【有料PR枠】(スマホ版) プレミアムバナー 	620 x 100	620 x 100	620 x 100	×

# CAUTION

## 注意点

- ※ 上記画像サイズ (px) は、すべて推奨サイズとなっております。
- ※ 推奨サイズ以上、または以下の場合、画像が綺麗に表示されない場合があります。
- ※ 原則として、GIF アニメーション画像は、不可となっております (プレミアムバナー以外)
- ※ 上記画像サイズが、すべてそのままのサイズで表示されるわけではありません。
- ※ 有料 PR 枠は、プラン料金 + 別途料金が発生します。
- ※ 有料 PR 枠は、フリープランではご利用できません。





**REVIEWS**

---

口コミについて

## 🗨️ 口コミ投稿について

口コミは、サイトの品質向上・品質管理として、**認証制**となっています。

## 🗨️ 口コミ削除について

口コミの投稿は削除することができます。

管理画面の口コミより、特定の口コミを削除することは、**フリープラン以外**で可能です。

ただし、明らかな誹謗中傷、悪質な他店からの嫌がらせ等の疑いがある口コミ以外は、削除をしないでください。

削除された口コミは、常に当サイトの運営スタッフにてチェックさせていただきます。

また当サイトの内容の審査により、削除された口コミが当サイトの利用規約に抵触しないものと判断された場合は、**削除された口コミを再掲載**させていただく場合もございます。

## ★ 評価について

低評価の口コミを削除しても、星評価は反映されます。

例) 星5の店舗に星3の口コミが入り、その口コミを削除した場合



原則として、星評価の取り消しはできません。

低評価の口コミが、明らかな誹謗中傷、悪質な他店からの嫌がらせ等の疑いがある場合以外は、評価の取り消しは一切お断り致しております。

# CAUTION

## 注意点

- ※ 原則として、当サイトの利用規約に抵触する場合を除き、第三者からの投稿削除依頼は一切お断り致します。
- ※ フリープランで掲載されている店舗に関しての投稿削除依頼も一切お断り致します。
- ※ 当社は、掲載された口コミの内容に関してもいかなる保証もいたしません。お客様のご判断でご利用ください。また、掲載された口コミによって生じたお客様の損害（お客様が作成した各種コンテンツによるコンピュータ・ウィルス感染被害なども含みます）や、お客様同士のトラブル等に対し、当社は一切の補償及び関与をいたしません。



# PLAN SUPERIORITY

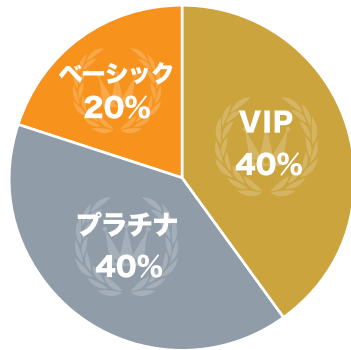
---

プランの優位性について



## ↓ 地域 or ジャンル別ページでのプランの優位性

地域・ジャンル別ページでの  
オススメ店(特別PR)露出確率



高

### VIP

- ・サムネイルあり
- ・表示領域【大】
- ・最上位に表示
- ・VIP内でランダム表示

### プラチナ

- ・サムネイルあり
- ・表示領域【大】
- ・VIP以下から表示
- ・プラチナ内でランダム表示

### ベーシック

- ・サムネイルあり
- ・表示領域【大】
- ・プラチナ以下から表示
- ・ベーシック内でランダム表示

### フリー

- ・サムネイルなし
- ・表示領域【小】
- ・ライト以下から表示
- ・フリー内でランダム表示

低

表示優先度

### 渋谷・恵比寿

渋谷は都内有数の競合ひしめく風俗街です。風俗自体の数が多いため、デリヘルの数もそれに伴って多いことが特徴です。在籍している女性の特徴は、都内を地域別に見たときに最も若く、18歳~25歳くらいまでのモデル系・学生系の嬢が多いことです。新宿で見かけられるOL系の女性はあまり見かけられません。  
"若くてエネルギー溢れる女性と非日常的な体験がしたい"紳士の方には渋谷エリアがおすすめです。

<b>ENBI</b> ~ 艶美 ~ HIGHGRADE DELIVERY HEALTH 艶美 ★★★★★ 4.50	<b>遊心</b> ★★★★★ 5.00	<b>Gisele</b> GISELE(ジゼル) ★★★★☆ 3.00
---	-------------------------	--

渋谷・恵比寿の高級デリヘル 55件

🏠 おすすめ    ★ ランキング    💬 口コミ数    🔔 新着

**VIPプラン**  
★★★★★ 5.00    👑 人妻・マダム系    📍 渋谷発    💰 75分: 35,000円~    💬 口コミ:3件

初利用。綺麗目の嬢で、スタイルも抜群な女性でした。プレイも接客も、さすが高級デリヘルといった感じ。あと自分は少し耳が遠いというよりは、言葉を聞き取るのが下手なので、最初に「ハキハキしゃべってもらうと助かる」と遠回しに言うのと、嫌な顔せず、むしろそれをプレイに組み込んだ対応をしてくれ...

2017/2/10 投稿者:ころん ★★★★★ 5.00

**プラチナプラン**  
★★★★★ 4.40    👑 モデル系    📍 渋谷発    💰 90分: 50,000円~    💬 口コミ:10件

いつも普通の金額のお店を使って、今回ちょっと奮発して高級のお店を使ってみただけ。。。めっちゃ良かった!! 可愛いし性格もめっちゃ良いし! ちょっと高いけど払う価値は全然あるお店だね! また利用したいと思う

2017/3/31 投稿者:☆☆ ★★★★★ 4.00

**ベーシックプラン**  
★★★★★ 5.00    👑 モデル系    📍 渋谷発    💰 60分 35,000円~    💬 口コミ:12件

渋谷の予定をドタキャンされて暇になり、時間もあったので風俗へ...。無料案内所へは入りづらかったので、サイトでいろいろ見た中からココに決めました。写真では選べなかったのですが、オススメの「沢尻さん」に決めました。会ってビックリ!! 超綺麗で、モデルさんみたいでした!! また利用しますね!!

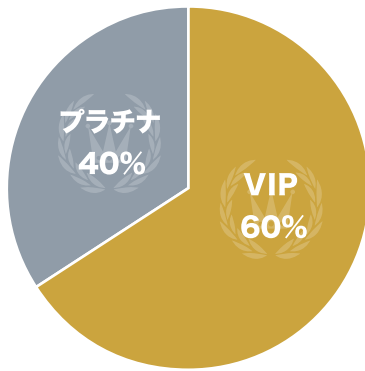
2017/2/11 投稿者:ピタボンにハマリ中!! ★★★★★ 5.00

**フリープラン**  
👑 モデル系    📍 渋谷発~    💰 90分 35,000円~    💬 口コミ:0件

ハイレベルな「基準」を更を超えた「Sierras基準」シエラスは風俗激戦区である東京・渋谷から「一流の女性」を派遣する高級派遣クラブです。 これまで芸能関係の仕事に従事しておりました「女性発掘」...

## ↓ サイダーでのプランの優位性

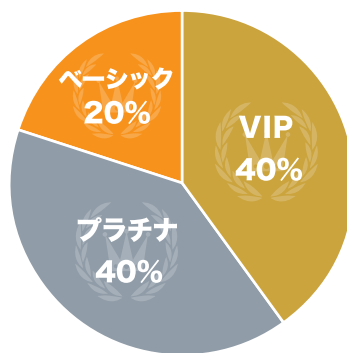
### ロコミランキング上位プラン特別枠露出確率



全ページにて存在する右カラム(サイダー)にランダム表示されます。  
確率は上記の円グラフにある通り、PR 枠、バナー枠は、それぞれ1枠に割り振られます。

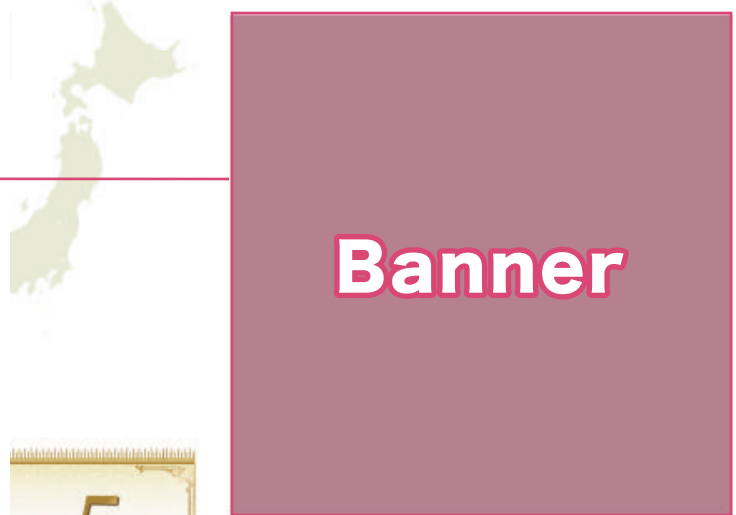
また、ビックバナーについては、ブログページ(スマホ版も込み)でも表示されるので、よりアクセスされやすくなります。

### ロコミランキング特集店(特別PR)露出確率



ほぼ全ページにて存在する右カラム(サイダー)にランダム表示されます。  
確率は上記の円グラフにある通り、5枠に割り振られます。

また、「キャッチコピー」(32文字程度)を入れることもでき、店舗の魅力を画像以外で伝えることも可能です。



	<b>President 区 LOVE</b> 選ばれしQueenと過ごすひと時をお楽しみください。	1
	<b>GISELE(ジゼル)</b>	2
	<b>青山レーベル フワリー</b>	3
	<b>CLUB虎の穴 はなれ 品川店</b> 虎の穴全在籍の女の子が呼べるお店	4
	<b>ラグジュアリーコレクション</b>	5