

保存版



ランキングの活用法  
(お店様用マニュアル)

新規客やリピーターが増える！

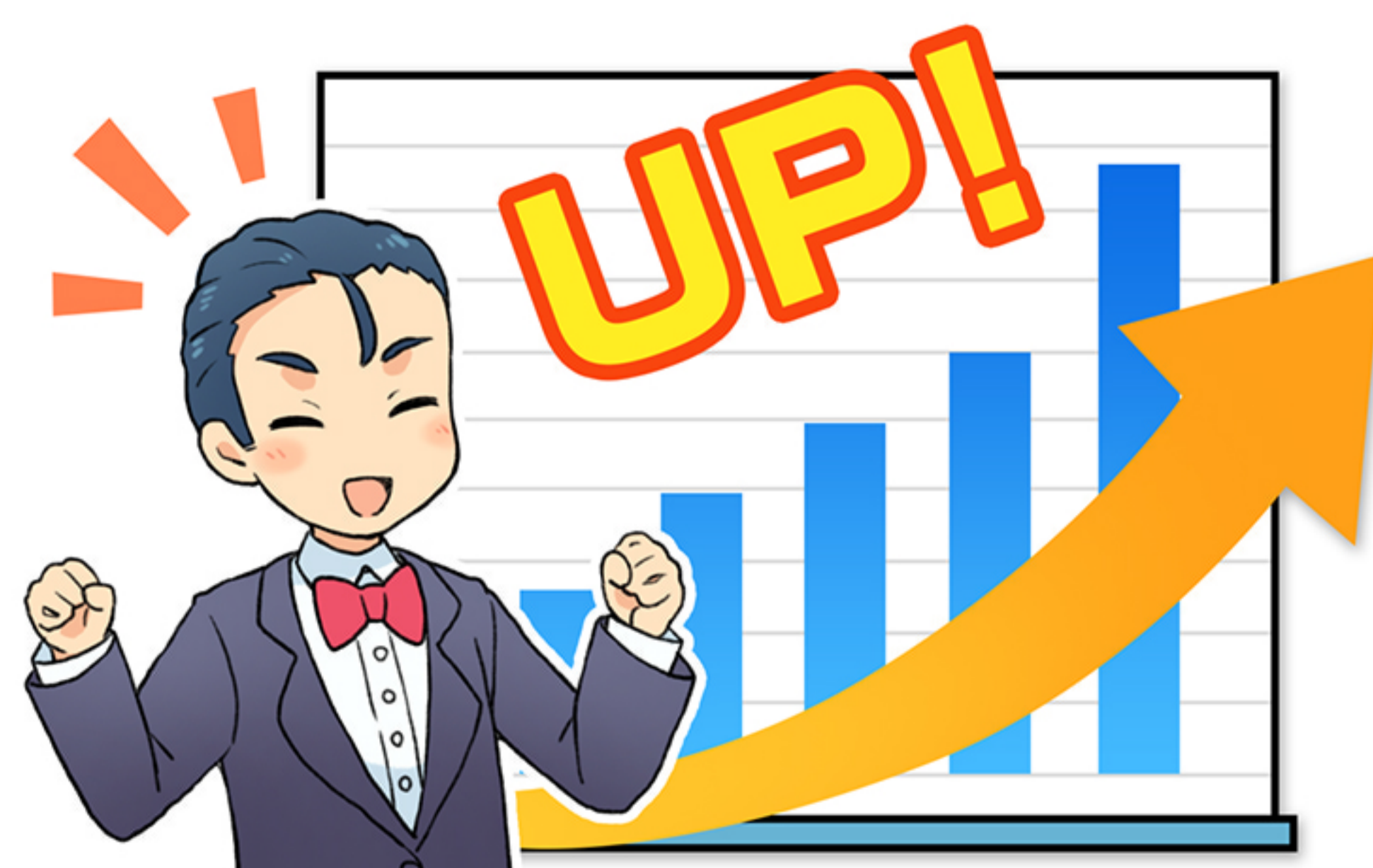
# ランキングの活用法

口コミ風俗情報局のランキングを活用して  
お客を増やす方法をまとめました。ぜひご一読ください。

1. ランキングの概要 ..... P1

2. ランキングの詳細 ..... P2

3. ランキングを上げる方法 ..... P6



# 1. ランキングの概要

## 1.1 ランキングのイメージ



### ランキング画面の表示例



### 実施されるランキングは5種類あります

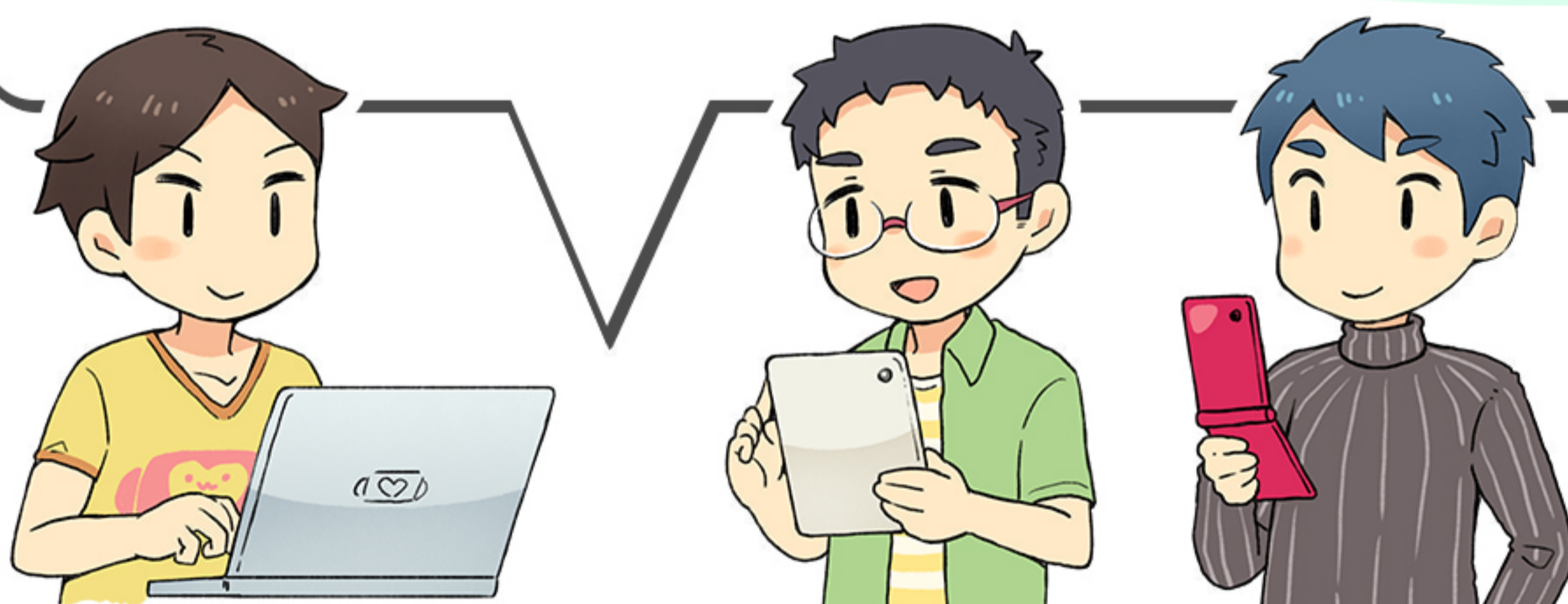
- ✓ お店ランキング (アクセス数)
- ✓ 女の子ランキング (アクセス数)
- ✓ ヒメ日記ランキング (アクセス数)
- ✓ お店ランキング (マイショップ数)
- ✓ 女の子ランキング (マイガール数)

大きく分けて「お店」と「女の子」と「ヒメ日記」のランキングがあります。  
お店と女の子のランキングでは「アクセス数」と「お気に入り登録数」を集計して、ヒメ日記のランキングでは「アクセス数」のみを集計した、計5種類の結果をランキングとして公開しています。

# 2. ランキングの詳細

## 2.1 アクセスランキングのしくみ

当サイト内の**貴店のページ**全てのアクセス数でランキングされます



これらのページ全てのアクセス数（ユニークユーザー数）でランキングされます。具体的には以下のページが対象です。

### ■お店ランキングのカウント対象ページ

お店トップ・出勤表・在籍一覧・女の子・ヒメ日記・割引・速報・料金システム  
口コミ・地図・アクセス …など

### ■女の子ランキングのカウント対象ページ

女の子・ヒメ日記

### ■ヒメ日記ランキングのカウント対象ページ

ヒメ日記

## 2.2 マイショップ・マイガールランキングのしくみ



### マイショップランキングはどのように決まる？

ユーザーがお店をマイショップに登録する



その登録数×ユーザーランクの値が大きいお店ほど上位にランクインします



### マイガールランキングはどのように決まる？

ユーザーが女の子をマイガールに登録する



その登録数×ユーザーランクの値が多い女の子ほど上位にランクインします



### ⚠️ 登録数×ユーザーランクでランキングが決まります

ゴールドやシルバーなどの高ランクユーザーほど、ランキングへの影響が大きくなる仕組みです。登録数が同じでも、高ランクユーザーが多いほうがランキングの上位に入りやすくなります。

# 2.3

# 掲載コースによる、ランキング値の補正



## 同じアクセス数でも、掲載コースで順位が異なります

The screenshot shows a website interface for '池袋の風俗ランキング' (Ikebukuro's Ranking of Windy Services). On the left is a navigation menu with categories like '風俗 (総括)', 'ロコミ (総括)', and 'ランキング (総括)'. The main content area displays a list of shops with their respective ranking multipliers. A large red starburst graphic with the character '大' (Large) is overlaid on the top shop, indicating a high multiplier. A blue starburst with '中' (Medium) is on the second shop. A blue starburst with '小' (Small) is on the third shop. A white starburst with '無料掲載店' (Free listing shop) and 'アクセス補正無し' (No access correction) is on the fourth shop. The bottom of the page shows a list of shop names and their corresponding ranking values.

### ■ランキング値の補正とは？

アクセスランキングは、ユニークユーザー数に掲載コースによる補正値を掛けた値で決まります。各掲載コースの倍率の大きさは以下の通りです。

- 特上プレミアムコース・・・大
- プレミアムコース・・・中
- エコノミーコース・・・小
- 無料コース・・・補正無し

### ■ペナルティについて

不正なアクセスアップなど、不正行為が発覚した店舗様は、大変申し訳ないのですが、ランキングには表示されなくなりますので、あらかじめご了承ください。

### ⚠ 不正行為は絶対にNG！

不正アクセスアップ業者や、騙しクリックなどの不正行為が発覚した場合、その店舗様はランキングに表示されなくなります。不正行為につきましては、サーバーによる自動検知とエンジニアの目視での二重チェックを常に行っております。何卒、ご理解をお願いいたします。



## ユニークユーザー、セッション...などの専門用語

### アクセス数

厳密には定義されていません。一般的にはページビューの意味で使われることが多いですが、セッションやユニークユーザーを指す場合もあります。  
アクセス数と言われたら、何を意味しているのか確認されたほうがよいでしょう。

### ユニークユーザー

『UU』『ユーザー数』『訪問者数』とも呼ばれていて、訪れた人数を表します。  
同じ人物が1日の間に5回訪れて、合計40ページを閲覧した場合、ユニークユーザー数は**1**とカウントします。

### セッション

『visit』『訪問数』とも呼ばれていて、訪れた延べ人数を表します。  
同じ人物が1日の間に5回訪れて、合計40ページを閲覧した場合、セッション数は**5**とカウントします。

### ページビュー

『PV』『ページインプレッション』『閲覧数』とも呼ばれていて、閲覧されたページを表します。  
同じ人物が1日の間に5回訪れて、合計40ページを閲覧した場合、ページビュー数は**40**とカウントします。

### ヒット数

表示されるためにアクセスされたコンピューター上のファイル全ての合計値です。例えば、画像が90枚使用されているページの場合、1ページビューでヒット数は91以上になります。  
同じ人物が1日の間に5回訪れて、合計40ページを閲覧した場合、ヒット数は**2000～8000**になります（そのホームページの作り方によって大幅に値が変動します）。



# 3. ランキングを上げる方法

## 3.1 カスタムバナーを設置する



カスタムバナーの設置でアクセスが増えるしくみ



カスタムバナーがクリックされると、ランキング対象のページが表示されます。それによってアクセス数（ユニークユーザー）を増やすことができます。

オススメは、オフィシャルHPのトップに『すぐヒメ』と『ヒメ日記』のカスタムバナーを設置することです。更新頻度も高く、クリック率も高いので、より多くのアクセス数（ユニークユーザー）を増やすことができます。

また、女の子のプロフィールページにその女の子のヒメ日記のカスタムバナーを設置する方法も、多くの店舗様が実施されています。

### カスタムバナーとは？設置方法は？



カスタムバナーとは、貴店のHPに設置して頂く特殊なバナーです。設置することで情報局に載せている「イイ娘」「すぐヒメ」「ヒメ日記」「ヒメ割」などを貴店のHP上で公開できます。

情報局からお店管理画面にログインし、「カスタムバナー」という項目の手順に従ってカスタムバナーを作成することができます。作成したソースコードをお店のHPに貼り付けることで設置できます。

## 3.2 すぐヒメやヒメ日記などを多く投稿する



### すぐヒメなどの投稿でアクセスが増えるしくみ



すぐヒメやヒメ日記の投稿を増やすことで、その掲載ページからランキング対象のページへのアクセス数（ユニークユーザー）を増やすことができます。

出勤表をきちんと掲載し続けることも、その出勤表を使用するユーザーが増えるので、継続することで少しずつじわじわアクセスを増やせます。

また、局割（きょくわり）やヒメ割も可能な限り掲載することで、アクセスを増やすことができます。

### ウソ情報の投稿は絶対にNG



掲載を増やすほどアクセスは増えるといっても、ウソの情報を掲載するのは絶対にNGです。

それで騙されたユーザーさんは、貴店の情報を信じなくなっていきます。一時的にアクセス=来客が増えたとしても、長い目で見れば貴店のお客を減らす結果となってしまいます。



## 3.3 投稿はとにかく続けることが大切！



新規客やリピーターは少しずつ増やしていこう

■ユーザーにとって「良い店」であれば着実にアクセスは増えていく



「投稿をこまめに更新する」「出勤表は常に正しく掲載する」など、地味ですが継続すれば必ずユーザーに「良い店」であることが伝わります。そうすれば、少しずつお客さんは増えて行きます。新規客やリピーターが増えればランキングも上がるため、毎日、正しく、こまめな投稿を続けることがランキングアップにつながります。